

### Konstrukce

Odstředivá čerpadla s jedním oběžným kolem s axiálním sáním a podstavcem.

Jmenovité výkony a hlavní rozměry v souladu s EN 733.

Konstrukce "Back Pull-Out", pro jednoduché a rychlé odmontování a opětovné namontování.

N, N4: verze s pláštěm čerpadla a přírubou z litiny.

BN, B-N4: verze s pláštěm čerpadla a přírubou z bronzu.

Jmenovité otáčky (50 Hz):  
**N** = 2900 1/min.  
**N4** = 1450 1/min.

**Hrdla:** Příruby PN 10, EN 1092-2.

**Příruby** (na požádání)

Velikosti	Protipříruby
od 32-160 do 50-250	Příruby se závitem PN 16 EN 1092-1
od 65-125 do 150-400	Příruby přivařovací PN 10 EN 1092-1

**Ucpávka na hřídeli**

- Mechanická ucpávka normalizována dle ISO 3069.
- Provozová ucpávka (na požádání).

### Použití

- Pro čistou neabrazivní tekutinu, neagresivní vůči materiálům čerpadla (obsah pevných částic max. do 0,2%).
- Pro přečerpávání vody.
- Jako oběhové čerpadlo pro topení, klimatizaci a chlazení.
- Pro domácí, průmyslové a zemědělské použití.
- Pro hasicí systémy.
- Pro zavlažování.

### Provozní podmínky

Teplota kapaliny: od -10 °C do +90 °C.

Teplota prostředí až do 40 °C.

Sací výška až do 7 m.

Max. výsledný povolený tlak v tělese čerpadla: 10 bar.

Maximální přípustná rotační rychlost: viz tabulka na straně 52.

### Materiálové provedení

Součásti	N, N4	N, N4	B-N, B-N4
Mechanická ucpávka	Litina	Provozová ucpávka	Mechanická ucpávka
Tělo čerpadla	GJL 200 EN 1561		Bronz
Tlakové víko	Litina		G-Cu Sn 10 EN 1982
Oběžné kolo	GJL 200 EN 1561		Bronz
		Mosaz P- Cu Zn 40 Pb 2 UNI 5705 For 32-125, 32-160, 32-200, 40-200	G-Cu Sn 10 EN 1982
Hřídel	Chromovaná ocel 1.4104 EN 10088 (AISI 430)	Uhlíková ocel C 40 UNI 7845	Cr-Ni-Mo ocel 1.4401 EN 10088 (AISI 316)
Ochranný plášť hřídel	—	Bronz G-Cu Sn5 Zn5 Pb5 EN 1982 s chromovaným povrchem	—
Mechanická ucpávka	Uhlík - Keramika - NBR	—	Uhlík - Keramika - NBR
Protipříruby	Ocel Fe 430B UNI 7070		

### Připojení čerpadla k elektromotoru

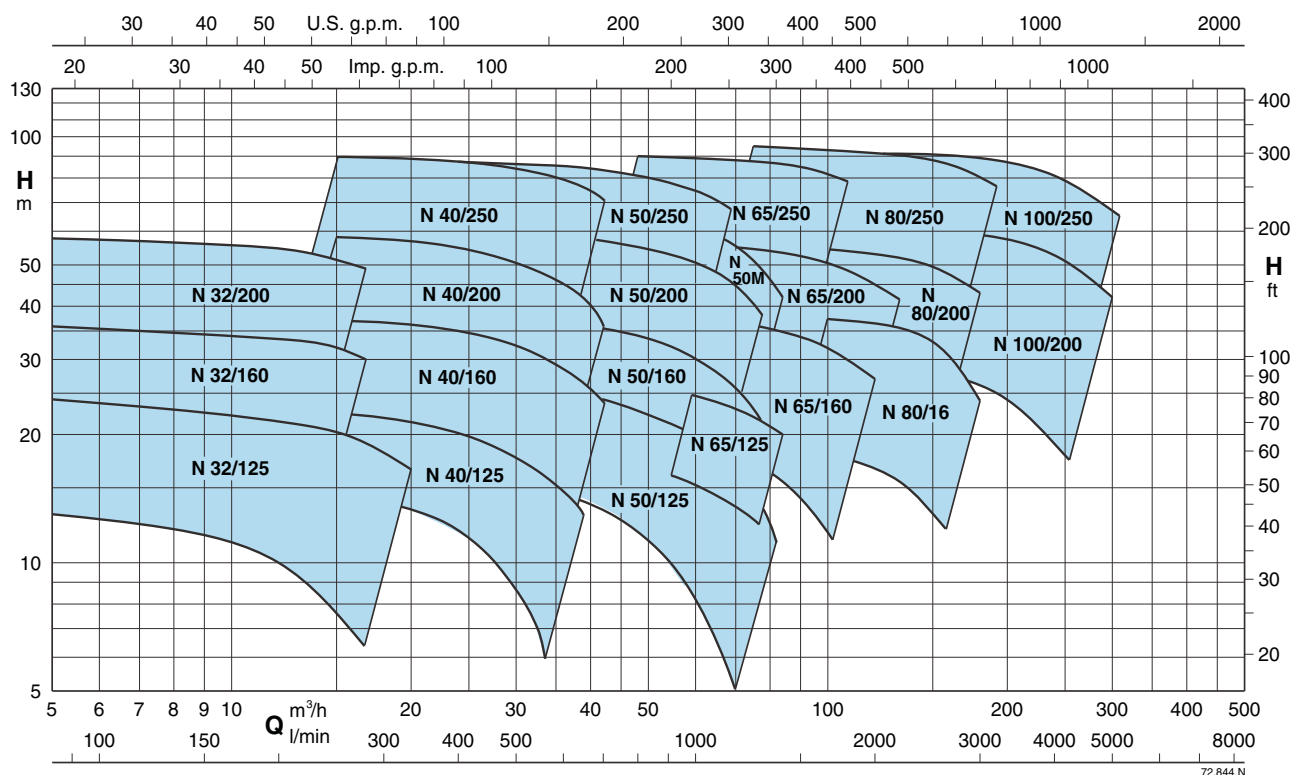
Čerpadlo N, N4 zapojené do standardního elektromotoru dle B3 (EN 60072-1), klasifikace EFF2 nebo EFF1 (vysoká účinnost) na přání, IP 55, třífázový 400 V, 50 Hz, na základní desce s pružnou tažnou spojkou a s ochranou spojký.

### Zvláštní provedení na požádání

- Další podpora podstavce.
- Speciální mechanická ucpávka.
- Hřídel čerpadla v Ni-Cr-Mo oceli AISI 316.
- Pro vyšší nebo nižší teplotu kapaliny či okolí.
- Motor s dodatečnou ochranou.
- Nevýbušné provedení podle směrnice 94/9/CE (ATEX).
- Motor pro odlišné napětí.
- Frekvence 60 Hz (viz katalog 60 Hz).



Výkonový rozsah  $n \approx 2900$  1/min



Tolerance v souladu s ISO 9906, příloha A.

Tabulka výkonů  $n = 2900$  1/min

ČERPADLO	ČERPADLO	MOTOR	P <sub>2</sub> kW	Q m³/h	6,6	7,5	8,4	9,6	10,8	12	13,2	15	16,8	18,9	21	24	27	30	33	37,8	39	42	45	48
					Q l/min	110	125	140	160	180	200	220	250	280	315	350	400	450	500	550	630	650	700	750
B-N 32-125F/A	N 32-125F/A	71 B2	0,55	H m P <sub>3</sub> kW	12,5 0,4	12,5 0,43	12 0,46	11,5 0,48	11 0,5	10,5 0,52	9,5 0,54	8 0,55	6*											
B-N 32-125D/A	N 32-125D/A	80 A2 80 B2	0,75 1,1		18 0,63	18 0,67	17,5 0,7	17 0,75	16,5 0,79	16 0,83	15,5 0,86	14 0,9	12,5* 0,93	11* 0,95	8,5* 0,97									
B-N 32-125A/A	N 32-125A/A	80 B2 90 S2	1,1 1,5		23 0,83	23 0,87	22,5 0,91	22 0,96	21,5 1,01	21 1,06	20,5 1,1	19,5 1,13	18* 1,26	16* 1,31	14* 1,35	10* 1,38								
B-N 32-125S/A	N 32-125S/A	90 S2	1,5		23,5 0,86	23,5 0,9	23 0,94	22,5 1	22 1,06	21,5 1,12	21 1,17	20,5 1,25	19* 1,3	18,5* 1,36	16,5* 1,42	13* 1,49								
B-N 32-160B/A	N 32-160B/A	90 S2 90 L2	1,5 2,2		29,5 1,1	29,5 1,17	29 1,23	28,5 1,30	27,5 1,37	27 1,43	26 1,48	25* 1,55	22,5* 1,63	20* 1,7	17,5* 1,75	12,5* 1,79								
B-N 32-160A/A	N 32-160A/A	90 L2 100 L2	2,2 3		35,5 1,56	35,5 1,64	35 1,71	34,5 1,81	34 1,9	33,5 1,98	33 2,05	32* 2,16	30* 2,24	28* 2,33	25* 2,4	21* 2,47	15* 2,5							
B-N 32-200D/A	N 32-200D/A	90 L2 100 L2	2,2 3		37,5 1,92	37 2	36 2,06	35 2,17	34 2,24	33 2,3	32 2,35	30 2,4	27* 2,45	22* 2,5										
B-N 32-200C/A	N 32-200C/A	100 L2	3		44,5 2,17	44 2,28	43,5 2,36	43 2,45	42 2,63	41 2,74	40 2,83	38,5 2,97	36* 3,1	32* 3,2										
B-N 32-200A/A	N 32-200A/A	112 M2 132 SA2	4 5,5		57 2,9	56,5 3,1	56 3,18	55,5 3,35	54,5 3,51	53,5 3,67	52,5 3,8	51 4	49* 4,2	46* 4,4										
B-N 40-125F/A	N 40-125F/A	80 B2	1,1									14 0,96	13,5 1,00	13 1,04	12 1,07	11 1,10	9,5 1,13	8 1,13	6 1,13					
B-N 40-125C/A	N 40-125C/A	90 S2	1,5									17,5 1,21	17 1,26	16,5 1,32	16 1,38	15 1,44	13,5 1,49	12 1,53	10,5 1,56	7,5 1,57	6,5 1,57			
B-N 40-125A/A	N 40-125A/A	90 L2	2,2									22 1,50	22 1,57	21,5 1,65	21 1,72	20 1,82	19 1,91	18 1,98	16,5 2,04	14 2,10	13 2,11	11,5 2,13		
B-N 40-160C/A	N 40-160C/A	90 L2	2,2									23 1,55	22,5 1,63	22 1,72	21,5 1,80	20 1,90	18,5 1,99	16,5 2,06	14,5 2,12	11 2,17	10 2,17			
B-N 40-160B/A	N 40-160B/A	100 L2	3									29 2,08	28,8 2,18	28 2,30	27,5 2,41	26,5 2,55	25 2,67	23,5 2,79	21,5 2,87	19 2,97	17 2,99	14 3,02		
B-N 40-160A/A	N 40-160A/A	112 M2 132 SA2	4 5,5									37 2,70	36,5 2,84	36 3,01	35 3,18	34 3,35	33,5 3,53	32 3,72	30,5 3,84	27 4,01	26 4,05	23,5 4,12	20 4,20	17 4,22
B-N 40-200D/A	N 40-200D/A	112 M2 132 SA2	4 5,5									39 3,20	38 3,35	37 3,51	35,5 3,66	33,5 3,86	30,5 4,03	27 4,18	22,5 4,30	14* 4,43				
B-N 40-200C/A	N 40-200C/A	112 M2 132 SA2	4 5,5									41,5 3,44	40,5 3,59	39,5 3,78	38 3,95	36 4,15	33,5 4,32							
B-N 40-200B/A	N 40-200B/A	132 SA2	5,5									50 3,96	49,5 4,18	48,5 4,41	47,5 4,64	45,5 4,82	43,5 5,17	41,5 5,39	37,5 5,60	30,5* 5,87				
B-N 40-200AR/A	N 40-200AR/A	132 SA2 132 SB2	5,5 7,5									55 4,50	54,5 4,70	54 5,07	53 5,30	51 5,65	49 5,95							
B-N 40-200A/A	N 40-200A/A	132 SB2	7,5									57,5 4,78	57 5,04	56,5 5,34	55,5 5,63	54,5 6,03	52,5 6,40	50,5 6,70	48 7,01	42,5 7,34	40,5* 7,43	35* 7,62		
B-N 40-250C/A	N 40-250C/A	132 MA2	9,2									61 5,86	61 6,16	60,5 6,49	59,5 6,82	58,5 7,28	56,5 7,72	53,5 8,07	49,5 8,48	41,5 9,02	40 9,15	33,5 9,35		
B-N 40-250B/A	N 40-250B/A	160 MA2	11									69,5 6,87	69,5 7,19	69 7,56	68,5 7,91	67 8,47	65,5 8,91	63,5 9,35	60,5 9,75	53,5 10,40	51 10,54	45 10,93		
B-N 40-250A/A	N 40-250A/A	160 MB2	15									90 9,31	90 9,73	89,5 10,21	89 10,68	88,5 11,34	87 11,98	85 12,60	83 13,19	77,5 14,00	76 14,21	70,5 14,65		

N Standardní provedení.

P<sub>2</sub> Jmenovitý výkon motoru.

P<sub>3</sub> Příkon čerpadla.

H Celková tlaková výška v m.

\* Maximální sací výška 1-2 m.

B-N Bronzová provedení.



# Odstrědivá čerpadla s axiálním sáním normalizováno dle EN 733



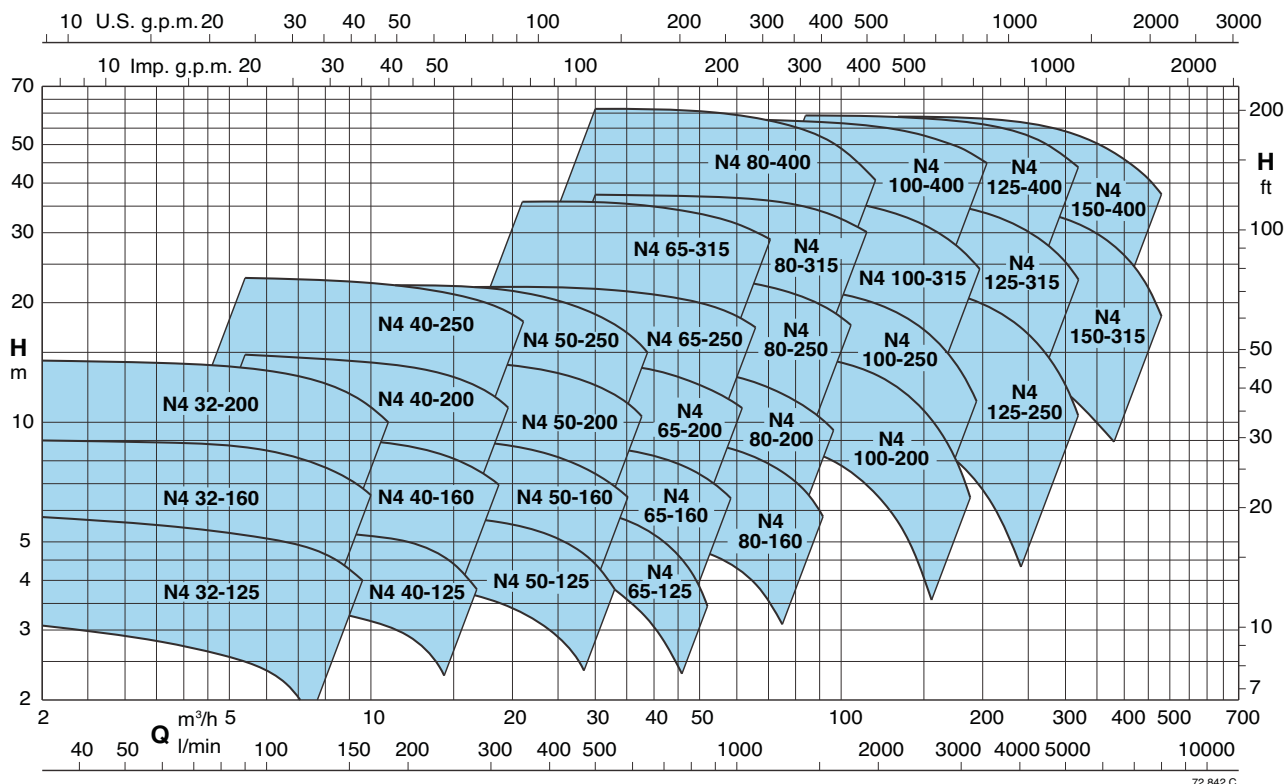
## Tabulka výkonů n = 2900 1/min

ČERPADLO B-N	ČERPADLO N	MOTOR	P <sub>2</sub> kW	Q m³/h Q l/min	24	27	30	33	37,8	42	48	54	60	66	69	72	75	78	81	84	96
					400	450	500	550	630	700	800	900	1000	1100	1150	1200	1250	1300	1350	1400	1600
B-N 50-125F/A	N 50-125F/A	90 L2	2,2	H m P <sub>3</sub> kW			15,5 1,87	15 1,93	14 2,02	13,5 2,09	12 2,14	10 2,18	8 2,14	6 2,10							
B-N 50-125D/A	N 50-125D/A	100 L2	3				20 2,5	19,5 2,58	18,5 2,7	18 2,81	16,5 2,91	14,5 2,96	13 2,98	10,5 2,92	9 2,9	8 2,87					
B-N 50-125A/A	N 50-125A/A	112 M2	4				24 3,11	24 3,22	23 3,39	22,5 3,54	21 3,69	19,5 3,78	17,5 3,85	15 3,87	14 3,86	12,5 3,84	11,5 3,81	10 3,79			
B-N 50-125S/A	N 50-125S/A	112 M2 132 SA2	4 5,5				26,5 3,38	26 3,52	25,5 3,71	24,5 3,87	23,5 4,04	22 4,18	20 4,25	18 4,29	16,5 4,28	15,5 4,28	14 4,26	13 4,24	11 4,22		
B-N 50-160B/A	N 50-160B/A	132 SA2	5,5				31 4,30	30,5 4,48	29,5 4,71	28 4,90	26 5,11	24 5,28	21,5 5,35	19 5,40	17,5 5,40	15,5 5,36	13,5 5,32	11,5 5,30	9,5 5,22		
B-N 50-160A/A	N 50-160A/A	132 SB2	7,5				38,5 5,44	38 5,67	37,5 6,02	36,5 6,31	34,5 6,67	32,5 6,95	30 7,18	27 7,30	25,5 7,34	24 7,38	22,5 7,41	20,5 7,42	19 7,46		
B-N 50-200B/A	N 50-200B/A	132 MA2	9,2		48 5,81	47,5 6,13	47,5 6,44	47 6,73	45,5 7,18	44,5 7,55	42,5 8,02	40 8,43	37 8,77	33 9,01	30,5 9,08	28 9,15	25,5 9,19	23 9,23			
B-N 50-200A/A	N 50-200A/A	160 MA2	11		55 6,92	55 7,29	54,5 7,65	54,5 7,99	53,5 8,56	52 8,99	50 9,57	48 10,05	45 10,45	41,5 10,75	39,5 10,89	37 10,98	35 11,11	32,5 11,15			
B-N 50-200S/A	N 50-200S/A	160 MB2	15		60 7,56	60 7,98	59,5 8,39	59,5 8,79	58,5 9,38	57,5 9,82	55,5 10,48	53,5 11,05	50,5 11,54	47 11,85	45 12,02	43 12,20	40,5 12,30	37 12,40			
B-N 50-250C/A	N 50-250C/A	160 MA2	11		55 7,28	54,5 7,68	54 8,06	53 8,42	51,5 8,98	49,5 9,42	46,0 9,99	41,5 10,42	35,5 10,75	28,5* 10,95	24,5* 11,08						
B-N 50-250B/A	N 50-250B/A	160 MB2	15		69 9,62	68,5 10,08	68 10,58	67,5 11,05	66 11,68	64 12,32	61 13,05	57 13,77	52,5 14,20	46,5* 14,77	43* 14,98						
B-N 50-250A/A	N 50-250A/A	160 L2	18,5		80,5 11,75	80,5 12,33	80 12,92	79,5 13,56	78,5 14,47	77 15,20	74,5 16,10	71,5 16,94	67 17,65	61,5* 18,25	58,5* 18,55						
B-N 50-250S/A	N 50-250S/A	180 M2	22		88,5 12,76	88,5 13,46	88 14,15	87 14,85	86 15,93	84 16,84	81,5 17,92	78,5 19,02	75 19,91	71 20,62	68,5 20,96						
B-N 50M/E/A	N 50M/E/A	160 MA2	11			48 7,5	47,5 8	47 8,5	46 9	45 9,4	43 10	40 10,4	37 11	32 11,3	29,5 11,4	27 11,5	24 11,8				
B-N 50M/D/A	N 50M/D/A	160 MB2	15				57 9,3	56,5 9,9	56 10,5	55 11	53 12,3	51 13	48 13,6	44,5 14,2	42 14,5	39,5 15	37 15,1	32 15,3	29 15,3	25* 15,4	
B-N 50M/C/A	N 50M/C/A	160 L2	18,5				68 11,8	67,5 12,3	67 12,9	66,5 13,6	65 14,7	63 15,4	61 16,2	58 16,8	56 17,4	53,5 18,2	51,5 18,4	48 18,6	45,5 18,8	42* 19	

4

ČERPADLO B-N	ČERPADLO N	MOTOR	P <sub>2</sub> kW	Q m³/h Q l/min	24	27	30	33	37,8	42	48	54	60	66	72	84	96	108	120	132	150
					400	450	500	550	630	700	800	900	1000	1100	1200	1400	1600	1800	2000	2200	2500
B-N 65-125E/A	N 65-125E/A	112 M2	4	H m P <sub>3</sub> kW					18 3,1	17,5 3,2	17 3,35	16,5 3,5	16 3,6	15 3,65	13,5* 3,7	11* 3,75	8* 3,7				
B-N 65-125C/A	N 65-125C/A	132 SA2	5,5						22 3,9	21,5 4,1	21 4,3	20,5 4,45	20 4,6	19,5 4,75	18 4,95	15,5* 5,1	12,5* 5,15				
B-N 65-125A/A	N 65-125A/A	132 SB2	7,5						26 4,85	25,5 5	25 5,25	24,5 5,5	24 5,7	23,5 5,9	22 6,1	20* 6,25	17* 6,35				
B-N 65-160E/A	N 65-160E/A	132 SA2	5,5						20 4,15	19,5 4,4	19 4,5	18,5 4,65	18 4,8	17 4,95	15,5 5,1	13* 5,2	10* 5,25				
B-N 65-160D/A	N 65-160D/A	132 SB2	7,5						26 5,4	25,5 5,8	25 6,1	24,5 6,25	24 6,4	23,5 6,6	22 6,9	20* 7,25	16,5* 7,35	13* 7,45			
B-N 65-160C/A	N 65-160C/A	132 MA2	9,2						30 6,4	29,5 6,75	29 7,1	28,5 7,45	28 7,85	26,5 8,15	24,5* 8,65	21,5* 8,85	18* 8,95				
B-N 65-160B/A	N 65-160B/A	160 MA2	11						33,5 7,6	33 8,1	32 8,45	31 8,85	30 9,35	28* 9,85	25,5* 10,35	22* 10,8	19* 11,3				
B-N 65-160A/A	N 65-160A/A	160 MB2	15						38 9,8	37,5 9,25	37 9,7	36,5 10,1	36 10,7	35 11,2	33* 11,75	30,5* 12,3	27* 12,8				
B-N 65-200C/A	N 65-200C/A	160 MB2	15						44 10,4	43,5 11,6	43 12,1	42,5 12,8	41 13,2	39,5 13,8	37,5* 14,6	35* 15,2	31* 15,8	27* 16,4			
B-N 65-200B/A	N 65-200B/A	160 L2	18,5						50 12,25	49,5 12,85	49 13,45	48,5 14,05	47,5 14,75	46,5 15,4	44,5* 16,3	42* 17,1	39* 17,7	35* 18,4			
B-N 65-200A/A	N 65-200A/A	180 M2	22						56,5 13,6	56 14,3	55,5 15	55 15,7	54,5 16,65	53,5 17,6	51* 18,6	48,5* 19,5	45,5* 20,4	41,5* 21			
B-N 65-250C	N 65-250C	180 M2	22						64 15,3	63,5 16,2	63 17,1	61,5* 18	60* 19	57,5 20	54,5* 21	50* 22					
B-N 65-250B	N 65-250B	200 LA2	30						79,5 20,2	79 21,3	78,5 22,3	78* 23,3	77* 24,7	75* 26	72* 27,7	67* 29,3					
B-N 65-250A	N 65-250A	200 LB2	37						90 23,6	89,5 25	89 26,2	88,5* 27,3	87,5* 29	86* 30,5	83,5* 32,5	78,5* 34					

ČERPADLO B-N	ČERPADLO N	MOTOR	P <sub>2</sub> kW	Q m³/h Q l/min	60	66	75	84	96	108	120	132	150	168	180	192	210	240	270	300
					1000	1100	1250	1400	1600	1800	2000	2200	2500	2800	3000	3200	3500	4000	4500	5000
B-N 80-160E/A	N 80-160E/A	132 SB2 132 MA2	7,5 9,2	H <sub>m</sub> P <sub>3</sub> kW			20 6,8	19,3 7,1	18,5 7,4	17,5* 7,7	16,5* 7,9	15,5 8,1	13* 8,15							
B-N 80-160D/A	N 80-160D/A	132 MA2	9,2				23 7,85	22,5 8,05	22 8,45	21* 8,85	19,5* 9,1	18* 9,25	15* 9,5							
B-N 80-160C/A	N 80-160C/A	160 MA2	11				27,5 9,6	27 9,9	26,5 10,3	25,5* 10,6	24,5* 10,9	23* 11,1	20* 11,5	16 11,7						
B-N 80-160B/A	N 80-160B/A	160 MB2	15				34 11,8	33,5 12,4	33 13	32,5* 13,4	32* 13,8	31* 14,1	28* 14,6	23* 15	18* 15					
B-N 80-160A/A	N 80-160A/A	160 L2	18,5				38,5 13,5	38 14,1	37,5 14,8	37* 15,5	36,5* 16,2	36* 16,8	33* 17,7	29* 18,4	24* 18,5					
B-N 80-200B	N 80-200B	180 M2	22				46,5 15,7	46 16,6	45,5 17,7	44,5 18,6	43,5* 19,4	42* 20,2	39* 21,3	35,5* 21,8	32* 22					
B-N 80-200A	N 80-200A	200 LA2	30				56 20	55,5 21,1	55 22,3	54 23,5	53* 24,7	52* 25,7	49,5* 27,2	46* 28,5	43* 29,3					
B-N 80-250E	N 80-250E	180 M2	22				51 16,2	50 17,1	48,5 18,2	46,5 19,1	44,5* 20	42* 20,6	38* 21,4	33* 21,9	29* 22					
B-N 80-250D	N 80-250D	200 LA2	30				65 21,3	64 22,3	62,5 24	61 25,3	59* 26,5	56,5* 27,5	53* 28,6	49* 29,4	45,5* 29,8	41* 30				
B-N 80-250C	N 80-250C	200 LB2	37				73,5 24,6	73 26	72 27,8	70,5 29,5	69* 31	67* 32,4	63* 33,8	59* 35,2	55,5* 35,7	51,5* 36,2				
B-N 80-250B	N 80-250B	225 M2	45				84 29	83,5 30,7	82,5 32,9	81,5 35	80* 36,7	78* 38,3	74,5* 40,1	70,5* 41,8	67* 43	63* 44,1				
B-N 80-250A	N 80-250A	250 M2	55				95 33,7	94,5 35,6	93,5 38,1	92,5 40,5	91,5* 42,7	90* 44,8	87,5* 47,4	84* 50	80,5* 51,5	76,5* 53				
B-N 100-200E	N 100-200E	160 L2	18,5							30 14,5	29,5 15,1	29 15,7	28 16,6	27 17,2	26* 17,6	25* 18,3	23* 18,4			
B-N 100-200D	N 100-200D	180 M2	22							36 17,1	35,5 17,8	35 18,5	34 19,5	33 20,2	32* 20,7	31* 21,1	29* 21,6	24,5* 22	19* 22	
B-N 100-200C	N 100-200C	200 LA2	30							45 22	44,5 22,9	44 23,8	43,5 25,1	42,5 26,2	41,5* 26,9	40,5* 27,5	39* 28,3	34,5* 29,4	29* 29,8	22* 30
B-N 100-200B	N 100-200B	200 LB2	37							54 27,1	53,5 28,3	53 29,4	52,5 30,9	51,5 32,2	50,5* 33,3	49,5* 34	48* 34,9	44* 36,3	38,5* 37	32* 37,2
B-N 100-200A	N 100-200A	225 M2	45							61,5 31	61 32,4	60,5 33,8	60 35,8	59,5 37,7	58,5* 39	58* 40	56,5* 41,5	53* 43,5	48* 45	42* 45,5
B-N 100-250B	N 100-250B	250 M2	55						73,5 39	73 40,6	72,5 42,1	71,5 44,4	70 46,4	68,5* 47,8	67* 48,8	65* 50,5	61* 52,9	55,5* 57,5	48,5* 59,8	
B-N 100-250A	N 100-250A	280 S2	75						91 50	90,5 52,5	90 55	89,5 58,5	88,5 61,5	88* 63,5	87* 65,5	85* 68	81* 71,5	75* 74,5	67* 75	

Výkonový rozsah  $n \approx 1450$  1/min

Tolerance v souladu s ISO 9906, příloha A.

Tabulka výkonů  $n = 1450$  1/min

ČERPADLO	ČERPADLO	MOTOR	P <sub>2</sub> kW	Q m³/h	2,4	3	3,6	4,2	4,8	5,4	6	6,6	7,5	8,4	9,6	10,8	12	13,2		
				Q l/min	40	50	60	70	80	90	100	110	125	140	160	180	200	220		
B-N4 32-125F/A	N4 32-125F/A	71 A4	0,25	H m P <sub>3</sub> kW	3 0,04	2,9 0,047	2,8 0,051	2,7 0,055	2,6 0,059	2,5 0,063	2,4 0,067	2,2 0,07	1,8 0,075	1,5 0,08						
B-N4 32-125D/A	N4 32-125D/A	71 A4	0,25		4,6 0,07	4,5 0,075	4,4 0,08	4,3 0,085	4,2 0,09	4,1 0,095	4 0,1	3,8 0,105	3,5 0,115	3,2 0,12	2,6 0,13	2 0,13				
B-N4 32-125A/A	N4 32-125A/A	71 A4	0,25		5,7 0,09	5,6 0,1	5,5 0,11	5,4 0,115	5,3 0,12	5,2 0,125	5,1 0,13	5 0,135	4,8 0,145	4,5 0,15	4 0,16	3,3 0,17				
B-N4 32-160B/A	N4 32-160B/A	71 B4	0,37		7,6 0,13	7,5 0,14	7,4 0,15	7,3 0,16	7,2 0,17	7,1 0,18	6,9 0,19	6,7 0,2	6,3 0,21	5,9 0,215	5,2 0,23	4,2 0,235				
B-N4 32-160A/A	N4 32-160A/A	71 B4	0,37		9 0,17	8,95 0,18	8,9 0,19	8,8 0,2	8,7 0,21	8,6 0,22	8,5 0,23	8,3 0,24	7,9 0,26	7,5 0,275	6,8 0,29	6 0,305	5,1* 0,315			
B-N4 32-200B/A	N4 32-200B/A	80 A4	0,55		12,5 0,28	12,4 0,3	12,3 0,315	12,2 0,33	12 0,345	11,8 0,36	11,6 0,375	11,2 0,39	10,6 0,41	10 0,43	8,9 0,455	7,6 0,48	6,2* 0,5	4,7* 0,515		
B-N4 32-200A/A	N4 32-200A/A	80 B4	0,75		14,3 0,35	14,2 0,375	14,1 0,4	14 0,42	13,9 0,44	13,7 0,46	13,5 0,48	13,3 0,5	12,9 0,525	12,3 0,55	11,3 0,585	10,2 0,61	8,9* 0,635	7,5* 0,655		

ČERPADLO	ČERPADLO	MOTOR	P <sub>2</sub> kW	Q m³/h	5,4	6	6,6	7,5	8,4	9,6	10,8	12	13,2	15	16,8	18,9	21	24	27	30
				Q l/min	90	100	110	125	140	160	180	200	220	250	280	315	350	400	450	500
B-N4 40-125F/A	N4 40-125F/A	71 A4	0,25	H m P <sub>3</sub> kW	3,8 0,108	3,8 0,113	3,7 0,117	3,7 0,124	3,6 0,129	3,5 0,136	3,3 0,142	3,0 0,146	2,8 0,150	2,3 0,152	1,8 0,152					
B-N4 40-125C/A	N4 40-125C/A	71 B4	0,37		4,6 0,132	4,6 0,138	4,5 0,146	4,5 0,154	4,4 0,162	4,3 0,171	4,2 0,179	4,0 0,187	3,8 0,193	3,4 0,200	3,0 0,205	2,4 0,207				
B-N4 40-125A/A	N4 40-125A/A	71 B4	0,37		5,7 0,163	5,7 0,171	5,6 0,179	5,6 0,188	5,5 0,199	5,4 0,211	5,3 0,224	5,1 0,235	4,8 0,245	4,4 0,259	4,4 0,270	3,9 0,279	3,2 0,285			
N4 40-160C/A	N4 40-160C/A	71 B4	0,37		6,1 0,17	6 0,18	5,9 0,19	5,9 0,2	5,8 0,21	5,6 0,23	5,4 0,24	5,2 0,25	5 0,26	4,5 0,27	4,5 0,28	3,9 0,29	2,3 0,3			
B-N4 40-160B/A	N4 40-160B/A	80 A4	0,55		7,6 0,22	7,6 0,23	7,6 0,24	7,6 0,26	7,6 0,27	7,3 0,29	7,1 0,31	6,9 0,32	6,6 0,34	6,3 0,36	5,7 0,38	5 0,39	4 0,4	2,7 0,41		
B-N4 40-160A/A	N4 40-160A/A	80 B4	0,75		9,6 0,28	9,6 0,3	9,6 0,31	9,6 0,33	9,4 0,35	9,3 0,37	9,1 0,4	9 0,42	8,8 0,44	8,4 0,47	7,9 0,49	7,2 0,51	6,4 0,53	5,1 0,55	3,5* 0,56	
B-N4 40-200B/A	N4 40-200B/A	90 S4	1,1		13 0,51	12,9 0,53	12,8 0,53	12,7 0,54	12,6 0,57	12,4 0,60	12,2 0,63	12 0,66	11,5 0,68	10,8 0,71	10 0,75	8,6 0,78	7 0,81	0,83		
B-N4 40-200A/A	N4 40-200A/A	90 S4	1,1		14,8 0,59	14,7 0,6	14,6 0,6	14,5 0,61	14,4 0,64	14,2 0,67	14,2 0,71	14 0,74	13,8 0,77	13,6 0,8	13 0,85	12,2 0,9	11,3 0,94	10 0,97		
B-N4 40-250C/A	N4 40-250C/A	90 L4	1,5		17,4 0,689	17,3 0,715	17,2 0,74	17,2 0,779	17 0,817	16,8 0,865	16,6 0,912	16,3 0,967	16 1,018	15,1 1,092	13,8 1,134	12,1 1,178	10,4 1,248	7,2 1,301	2,8 1,348	
B-N4 40-250B/A	N4 40-250B/A	100 LA4	2,2		21,4 0,908	21,5 0,942	21,4 0,99	21,3 1,025	21,2 1,075	21 1,140	20,9 1,203	20,8 1,266	20,5 1,327	20 1,405	19,5 1,482	18,3 1,567	16,4 1,645	13,3 1,752	10 1,815	5* 1,887
B-N4 40-250A/A	N4 40-250A/A	100 LB4	3		22,9 1,068	22,8 1,104	22,9 1,15	22,9 1,193	22,9 1,246	22,5 1,316	22,5 1,385	22,2 1,454	22 1,521	21,8 1,638	21,4 1,733	20,4 1,817	18,9 1,933	16 2,068	12,6 2,168	8* 2,267

N4 Standardní provedení.

P<sub>2</sub> Jmenovitý výkon motoru.

H Celková tlaková výška v m.

\* Maximální sací výška 1-2 m.

B-N4 Bronzové provedení.

P<sub>3</sub> Příkon čerpadla.

Tabulka výkonů n = 1450 1/min

ČERPADLO B-N4	ČERPADLO N4	MOTOR	P <sub>2</sub> kW	Q m³/h Q l/min	10,8	12	13,2	15	16,8	18,9	21	24	27	30	33	37,8	42	48		
					180	200	220	250	280	315	350	400	450	500	550	630	700	800		
B-N4 50-125F/A	N4 50-125F/A	71 B4	0,37	H m P <sub>3</sub> kW	4,2 0,209	4,1 0,219	4,1 0,229	4,0 0,243	3,9 0,256	3,7 0,268	3,5 0,279	3,2 0,291	2,8 0,292	2,3 0,291	1,8 0,287					
B-N4 50-125D/A	N4 50-125D/A	80 A4	0,55		5,2 0,27	5,2 0,29	5,2 0,3	5,1 0,32	5,0 0,33	4,8 0,35	4,6 0,37	4,3 0,38	3,9 0,39	3,4 0,39	2,8 0,39					
B-N4 50-125A/A	N4 50-125A/A	80 B4	0,75		6,2 0,332	6,1 0,348	6,1 0,363	6,0 0,385	5,9 0,405	5,8 0,426	5,6 0,446	5,3 0,469	5,0 0,486	4,5 0,495	3,9 0,498	2,9 0,493				
B-N4 50-125S/A	N4 50-125S/A	80 B4	0,75		6,8 0,366	6,7 0,382	6,7 0,399	6,6 0,422	6,5 0,444	6,4 0,471	6,2 0,495	6,0 0,524	5,6 0,545	5,2 0,558	4,6 0,564	3,6 0,561				
B-N4 50-160B/A	N4 50-160B/A	90 S4	1,1		8,2 0,449	8,2 0,469	8,2 0,496	8,1 0,524	8 0,555	7,8 0,584	7,6 0,610	7,2 0,643	6,7 0,671	6,2 0,683	5,5 0,692	4,4 0,687	3,3 0,673			
B-N4 50-160A/A	N4 50-160A/A	90 S4	1,1		9,6 0,555	9,6 0,578	9,6 0,600	9,5 0,632	9,5 0,670	9,3 0,705	9,1 0,742	8,8 0,778	8,3 0,811	7,8 0,833	6,1 0,850	4,9 0,862	3,1* 0,861			
B-N4 50-200C/A	N4 50-200C/A	90 S4	1,1		11,8 0,617	11,8 0,647	11,7 0,682	11,7 0,720	11,5 0,759	11,3 0,801	10,9 0,841	10,4 0,888	9,8 0,927	9 0,957	8,2 0,979	6,3 1,005	4,7 1,010			
B-N4 50-200B/A	N4 50-200B/A	90 L4	1,5		13,4 0,772	13,4 0,807	13,4 0,840	13,3 0,889	13,1 0,949	12,9 0,998	12,6 1,051	12,1 1,115	11,5 1,171	10,8 1,213	9,9 1,251	8,2 1,278	6,4 1,299	3,7 1,301		
B-N4 50-200A/A	N4 50-200A/A	100 LA4	2,2		14,9 0,883	14,9 0,923	14,9 0,962	14,9 1,019	14,8 1,074	14,6 1,135	14,4 1,194	14 1,273	13,4 1,345	12,8 1,409	12 1,464	10,4 1,535	8,6 1,576	6 1,596		
B-N4 50-250D/A	N4 50-250D/A	100 LA4	2,2		14,5 0,843	14,4 0,886	14,3 0,929	14 0,990	13,7 1,049	13,4 1,098	13 1,160	12,2 1,230	11,2 1,300	9,7 1,364	8,1 1,395	5,4 1,435	2,3 1,468			
B-N4 50-250C/A	N4 50-250C/A	100 LA4	2,2		17,8 1,091	17,8 1,140	17,7 1,188	17,5 1,258	17,2 1,324	16,8 1,397	16,4 1,465	15,7 1,554	14,9 1,633	13,8 1,700	12,4 1,755	9,7 1,818	6,8 1,844			
B-N4 50-250B/A	N4 50-250B/A	100 LB4	3		20,7 1,374	20,7 1,437	20,7 1,499	20,6 1,591	20,4 1,680	20 1,781	19,5 1,878	18,9 2,009	18,2 2,130	17,1 2,241	15,9 2,322	13,2 2,445	10,6 2,510	5,8* 2,580		
B-N4 50-250A/A	N4 50-250A/A	112 M4	4		22,7 1,493	22,7 1,561	22,6 1,628	22,5 1,728	22,4 1,825	22,1 1,935	21,6 2,042	21 2,186	20,2 2,322	19,4 2,445	18,3 2,557	16,4 2,706	13,6 2,804	9* 2,893		

4

ČERPADLO B-N4	ČERPADLO N4	MOTOR	P <sub>2</sub> kW	Q m³/h Q l/min	21	24	27	30	33	37,8	42	48	54	60	66	75	84	96	108	120
					350	400	450	500	550	630	700	800	900	1000	1100	1250	1400	1600	1800	2000
B-N4 65-125E/A	N4 65-125E/A	80 B4	0,75	H m P <sub>3</sub> kW	4,4 0,39	4,3 0,41	4,2 0,43	4 0,445	3,8 0,46	3,3 0,465	2,8 0,47									
B-N4 65-125C/A	N4 65-125C/A	80 B4	0,75		5,4 0,51	5,3 0,54	5,2 0,56	5 0,58	4,8 0,6	4,4 0,62	4 0,63	3 0,64								
B-N4 65-125A/A	N4 65-125A/A	90 S4	1,1		6,3 0,63	6,2 0,66	6,1 0,685	6 0,71	5,8 0,735	5,5 0,76	5,2 0,78	4,2 0,79	3 0,8							
B-N4 65-160C/A	N4 65-160C/A	90 S4	1,1		6,3 0,59	6,2 0,62	6,1 0,65	6 0,675	5,8 0,7	5,6 0,74	5,3 0,77	4,8 0,81	4 0,83	3,1 0,84						
B-N4 65-160B/A	N4 65-160B/A	90 S4	1,1		7,5 0,71	7,4 0,76	7,3 0,8	7,2 0,84	7 0,87	6,8 0,92	6,5 0,96	6 1	5,3 1,03	4,4 1,04	3,5* 1,05					
B-N4 65-160A/A	N4 65-160A/A	90 L4	1,5		9 0,91	8,9 0,97	8,8 1,02	8,7 1,07	8,6 1,12	8,4 1,18	8,1 1,23	7,6 1,29	6,9 1,34	6,2 1,38	5,3* 1,4	3,8* 1,4				
B-N4 65-200B/A	N4 65-200B/A	100 LA4	2,2		11,9 1,25	11,8 1,33	11,7 1,4	11,6 1,47	11,4 1,53	11,1 1,62	10,8 1,69	10,2 1,78	9,5 1,86	8,7 1,93	7,8* 1,98	6,2* 2	4,3* 2			
B-N4 65-200A/A	N4 65-200A/A	100 LB4	3		14,1 1,57	14 1,66	13,9 1,75	13,8 1,84	13,7 1,91	13,4 2,02	13,1 2,13	12,6 2,24	11,9 2,35	11,1 2,46	10,2* 2,56	8,8* 2,65	7,2* 2,7			
B-N4 65-250B	N4 65-250B	112 M4	4		18 2,02	17,9 2,14	17,8 2,26	17,7 2,38	17,6 2,5	17,3 2,66	16,9 2,8	16,3 3	15,4 3,18	14,4 3,36	13,1* 3,5	10,8* 3,68	8,5* 3,82			
B-N4 65-250A	N4 65-250A	132 S4	5,5		21,9 2,74	21,8 2,88	21,7 3,02	21,6 3,16	21,5 3,3	21,2 3,52	20,8 3,72	20,2 3,97	19,5 4,22	18,5 4,43	17,5* 4,63	15,4* 4,91	12,8* 5,15			
B-N4 65-315C	N4 65-315C	132 S4	5,5		25,8 3,12	25,7 3,31	25,5 3,49	25,3 3,67	25 3,83	24,4 4,05	23,8 4,25	22,8 4,5	21,5 4,75	20 4,96	18,2* 5,12	15* 5,3	11* 5,44			
B-N4 65-315B	N4 65-315B	132 MA4	7,5		31 3,97	31 4,23	30,9 4,45	30,8 4,65	30,6 4,85	30,2 5,15	29,7 5,4	28,8 5,75	27,8 6,1	25,8 6,4	25* 6,65	22,2* 7	18,6* 7,2			
B-N4 65-315A	N4 65-315A	132 MB4	9,2		35,9 4,8	35,9 5,1	35,8 5,4	35,7 5,6	35,5 5,8	35,1 6,15	34,6 6,5	33,8 6,9	32,8 7,3	31,6 7,6	30,2* 7,9	27,8* 8,3	25* 8,7			

ČERPADLO B-N4	ČERPADLO N4	MOTOR	P <sub>2</sub> kW	Q m³/h Q l/min	30	33	37,8	42	48	54	60	66	75	84	96	108	120	132	150	168
					500	550	630	700	800	900	1000	1100	1250	1400	1600	1800	2000	2200	2500	2800
B-N4 80-160C/A	N4 80-160C/A	90 S4	1,1	H m P <sub>3</sub> kW	5,4 0,79	5,3 0,81	5,2 0,84	5 0,87	4,8 0,9	4,6 0,93	4,3 0,95	3,9 0,96	3,1 0,97							
B-N4 80-160B/A	N4 80-160B/A	90 L4	1,5		6,7 1,02	6,6 1,05	6,5 1,1	6,3 1,13	6,1 1,18	5,9 1,23	5,6 1,27	5,2 1,29	4,6 1,32	3,7 1,35						
B-N4 80-160A/A	N4 80-160A/A	100 LA4	2,2		9,6 1,44	9,5 1,49	9,4 1,57	9,2 1,63	9 1,72	8,8 1,8	8,5 1,88	8,1 1,94	7,5 2,02	6,7 2,07	5,2 2,1					
B-N4 80-200C	N4 80-200C	100 LA4	2,2		10,3 1,56	10,2 1,62	10,1 1,7	10 1,77	9,8 1,86	9,5 1,93	9,1 2	8,6 2,06	7,7 2,13	6,6 2,18	4,6 2,2					
B-N4 80-200B	N4 80-200B	100 LB4	3		12,1 1,8	12 1,88	11,9 2	11,8 2,1	11,7 2,22	11,4 2,33	11,1 2,43	10,6 2,52	9,8 2,62	9 2,68	7,5 2,75	5,7* 2,72				
B-N4 80-200A	N4 80-200A	112 M4	4		13,9 2,13	13,8 2,22	13,7 2,35	13,6 2,48	13,5 2,65	13,3 2,8	13 2,94	12,6 3,05	11,8 3,2	11 3,35	9,6 3,44	7,9* 3,46	6* 3,44			
B-N4 80-250C	N4 80-250C	112 M4	4		16,9 2,37	16,8 2,5	16,7 2,65	16,6 2,8	16,3 3	15,9 3,2	15,4 3,35	14,8 3,49	13,9 3,68	12,7 3,83	11,1 3,97	9,3* 3,98	7,2* 3,88			
B-N4 80-250B	N4 80-250B	132 S4	5,5		20,7 3,25	20,6 3,38	20,5 3,58	20,4 3,75	20,3 4	20 4,23	19,6 4,42	19,1 4,6	18,2 4,87	17,1 5,13	15,4 5,35	13,5* 5,49	11,4* 5,55	9* 5,45		
B-N4 80-250A	N4 80-250A	132 MA4	7,5		23,7 3,94	23,7 4,1	23,6 4,33	23,5 4,54	23,3 4,83	23 5,08	22,7 5,33	22,2 5,58	21,5 5,91	20,5 6,23	19 6,54	17,2* 6,82	15,1* 6,98	12,7* 7,05		
B-N4 80-315C	N4 80-315C	132 MB4	9,2		28,8 4,63	28,8 4,85	28,7 5,15	28,6 5,45	28,5 5,88	27,9 6,23	27,4 6,58	26,8 6,92	25,8 7,4	24,6 7,85	22,4* 8,35	20,4* 8,75	17,8* 9,05	15* 9,2		
B-N4 80-315B	N4 80-315B	160 M4	11		32,3 5,7	32,3 5,9	32,2 6,23	32,1 6,55	31,9 7	31,6 7,45	31,2 7,85	30,7 8,2	29,8 8,7	28,8 9,2	27 9,8	25,1* 10,3	22,9* 10,8	20* 11		
B-N4 80-315A	N4 80-315A	160 L4	15		37,4 6,47	37,4 6,77	37,3 7,3	37,2 7,65	37,1 8,25	37 8,85	36,7 9,35	36,3 9,8	35,6 10,55	34,2 11,25	33,2 12,1	31,3* 12,8	29* 13,5	26,4* 14		
B-N4 80-400C	N4 80-400C	180 M4	18,5		46,5 9,75	46,3 10,25	46,1 10,85	45,8 11,25	45,2 11,9	44,5 12,55	43,5 13,2	42,4 13,85	40 14,8	37,2 15,5	32,5 16,5	26,2* 17,5	18,5* 18			
B-N4 80-400B	N4 80-400B	180 L4	22		54 11,5	53,8 11,9	53,6 12,5	53,3 13,1	53 13,9	52,4 14,7	51,6 15,45	50,6 16,15	48,7 17,35	46,1 18,4	42 19,2	36,5* 20,6	29,5* 21,55	21* 22,3		
B-N4 80-400A	N4 80-400A	200 L4	30		61,5 12,65	61,4 13,2	61,3 14	61,1 14,7	60,8 15,6	60,2 16,5	59,4 17,4	58,4 18,25	56,5 19,4	54 20,55	50,5 22,1	45,5* 23,5	40* 24,9	32,5* 26		

N4 Standardní provedení.

P<sub>2</sub> Jmenovitý výkon motoru.

H Celková tlaková výška v m.

\* Maximální sací výška 1-2 m.

B-N4 Bron



## Tabulka výkonů n = 1450 1/min

ČERPADLO B-N4	ČERPADLO N4	MOTOR	P <sub>2</sub> kW	Q m³/h	48	54	60	66	75	84	96	108	120	132	150	168	180	192	210	
				Q l/min	800	900	1000	1100	1250	1400	1600	1800	2000	2200	2500	2800	3000	3200	3500	
B-N4 100-200C	N4 100-200C	100 LB4	3	H m P <sub>3</sub> kW	9,4 2,1	9,3 2,2	9,2 2,3	9,1 2,4	8,9 2,5	8,5 2,6	8 2,7	7,3 2,8	6,5 2,85	5,6 2,9	4* 2,85					
B-N4 100-200B	N4 100-200B	112 M4	4		12 2,65	11,9 2,8	11,8 2,95	11,7 3,1	11,5 3,3	11,2 3,45	10,7 3,65	10 3,85	9,3 3,95	8,4 4	6,7* 3,95	4,5* 3,8				
B-N4 100-200A	N4 100-200A	132 S4	5,5		15,2 3,65	15,2 3,85	15,1 4	15 4,15	14,9 4,4	14,7 4,6	14,3 4,85	13,8 5,1	13,1 5,3	12,2 5,45	10,7* 5,55	9* 5,65	7,5* 5,65	6* 5,55		
B-N4 100-250B	N4 100-250B	132 MA4	7,5		19,5 4,8	19,5 5	19,4 5,2	19,3 5,4	19 5,75	18,7 6,05	18,2 6,4	17,5 6,7	16,6 7	15,6 7,3	13,8* 7,5	11,7* 7,5	10* 7,45	8,4* 7,35	5,5* 7,15	
B-N4 100-250A	N4 100-250A	132 MB4	9,2		22,3 5,5	22,3 5,8	22,2 6,05	22,1 6,25	21,9 6,6	21,7 6,95	21,2 7,35	20,5 7,75	19,8 8,1	18,8 8,35	17,1* 8,7	15* 9	13,4* 9,05	11,7* 9	8,9* 8,9	
B-N4 100-315C	N4 100-315C	160 M4	11		26,9 6,6	26,9 7	26,8 7,35	26,6 7,65	26,2 8,1	25,7 8,5	24,9 9	23,8 9,5	22,7 9,85	21,3 10,2	18,9* 10,7	15,9* 10,9	13,7* 11	11,3* 11		
B-N4 100-315B	N4 100-315B	160 L4	15		31,5 7,8	31,5 8,25	31,4 8,65	31,3 9	31,2 9,6	30,8 10,2	30,2 10,9	29,3 11,5	28,2 12,1	26,9 12,6	24,6* 13,3	21,8* 13,9	19,8* 14,1	17,6* 14,4	14* 14,4	
B-N4 100-315A	N4 100-315A	180 M4	18,5		36,9 9,7	36,9 10,2	36,8 10,7	36,7 11,2	36,6 11,9	36,4 12,5	36 13,3	35,3 14,1	34,5 14,9	33,4 15,6	31,4* 16,6	29* 17,4	27,2* 17,9	25,3* 18,3	22,2* 18,75	
B-N4 100-400C	N4 100-400C	180 L4	22		41,3 11,1	41,2 11,8	41,1 12,5	41 13,2	40,7 14	40,4 14,8	39,8 16	39 17	38 18	36,5 18,9	34* 20	31* 21	28,7* 21,7	26* 22		
B-N4 100-400B	N4 100-400B	200 L4	30		50,2 15,2	50,1 16	50 16,8	49,9 17,4	49,7 18,4	49,4 19,3	48,8 20,6	48 21,8	47,1 23	46 24,2	44* 25,7	41,3* 27	39,5* 27,8	37* 28,5	33,5* 29,4	
B-N4 100-400A	N4 100-400A	225 S4	37		58,2 17,8	58,1 18,75	58 19,7	57,9 20,5	57,8 21,7	57,6 22,9	57,2 24,4	56,3 25,9	55,7 27,4	54,5 28,8	52,7* 30,9	50,5* 32,7	49* 33,85	47* 35	44* 36,5	

ČERPADLO B-N4	ČERPADLO N4	MOTOR	P <sub>2</sub> kW	Q m³/h	84	96	108	120	132	150	168	180	192	210	240	270	300	330		
				Q l/min	1400	1600	1800	2000	2200	2500	2800	3000	3200	3500	4000	4500	5000	5500		
B-N4 125-250E	N4 125-250E	132 S4	5,5	H m P <sub>3</sub> kW	11 4,2	10,8 4,5	10,5 4,75	10,1 4,95	9,7 5,05	9,1 5,2	8,3 5,35	7,8 5,45	7,2 5,5	6,2 5,5	4,4* 5,35					
B-N4 125-250D	N4 125-250D	132 MA4	7,5		14 5,4	13,9 5,7	13,7 5,95	13,4 6,2	13 6,45	12,4 6,75	11,6 7,1	11 7,1	10,4 7,2	9,4 7,35	7,4* 7,4	5,1* 7,1				
B-N4 125-250C	N4 125-250C	132 MB4	9,2		16,7 6,3	16,6 6,7	16,4 7,1	16,2 7,4	15,9 7,65	15,4 8,05	14,6 8,4	14,1 8,6	13,5 8,75	12,5 9	10,4* 9,2	8,2* 9,2	5,8* 9,05			
B-N4 125-250B	N4 125-250B	160 M4	11		19,3 7,8	19,2 8,25	19,1 8,7	18,9 9,1	18,7 9,45	18,2 10	17,5 10,35	17 10,6	16,3 10,85	15,3 11,1	13,3* 11,4	10,9* 11,45	8,2* 11,3			
B-N4 125-250A	N4 125-250A	160 L4	15		22,7 9,2	22,7 9,75	22,6 10,3	22,4 10,85	22,2 11,3	21,8 12	21,2 12,6	20,8 12,95	20,1 13,25	19,33 13,75	17,4* 14,3	15* 14,5	12,4* 14,55	9,3* 14,4		
B-N4 125-315C	N4 125-315C	180 M4	18,5		27,9 11,5	27,8 12,15	27,7 12,8	27,6 13,4	27,2 14	26,5 14,7	25,6 15,4	24,9 15,8	24 16,2	22,8 16,7	20,2* 17,3	17* 17,7	13,5* 18	9,5* 18		
B-N4 125-315B	N4 125-315B	180 L4	22		31,8 12,75	31,7 13,6	31,6 14,45	31,5 15,3	31,1 15,9	30,6 16,8	29,7 17,7	29,1 18,4	28,5 19	27,3 19,7	24,9* 20,6	22* 21,4	18,5* 22	14,3* 22,1		
B-N4 125-315A	N4 125-315A	200 L4	30		36,8 15,5	36,8 16,5	36,7 17,5	36,6 18,3	36,4 19,1	35,9 20,4	35,2 21,6	34,7 22,4	34,2 23,1	33,2 24,15	31* 25,6	28,4* 26,6	25,3* 27,6	21,6* 28,45		
B-N4 125-400C	N4 125-400C	225 S4	37		45,4 19,4	45,3 20,7	45,2 22	45,1 23,3	44,9 24,6	44,4 26,5	43,7 28,2	43 29,3	42 30,2	40 31,4	37* 33,4	33* 35	28,5* 35,9	23,5* 36,75		
B-N4 125-400B	N4 125-400B	225 M4	45		51,4 22,9	51,3 24,3	51,2 25,7	51,1 27,1	50,9 28,4	50,4 30,35	49,7 32,2	49 33,3	48,2 34,4	46,8 36	44* 38,5	40,5* 41	36* 43	31,5* 44,5		
B-N4 125-400A	N4 125-400A	250 M4	55		59,2 27,8	59,1 29,4	59 30,9	58,9 32,4	58,7 33,9	58,2 36,2	57,7 38,4	57,2 39,8	56,7 41,2	55,7 43,2	53,5* 46,2	50,5* 49,2	46,5* 52,1	42,5* 54,4		

ČERPADLO B-N4	ČERPADLO N4	MOTOR	P <sub>2</sub> kW	Q m³/h	132	150	168	180	192	210	240	270	300	330	360	390	420	450	480	
				Q l/min	2200	2500	2800	3000	3200	3500	4000	4500	5000	5500	6000	6500	7000	7500	8000	
B-N4 150-315D	N4 150-315D	180 M4	18,5	H m P <sub>3</sub> kW	22,8 13,8	22,6 14,5	22,3 15	22 15,4	21,7 15,75	21,1 16,2	20 16,9	18,6 17,6	17 18	15,1 18,35	13 18,45	10,6* 18,4	8* 18,15			
B-N4 150-315C	N4 150-315C	180 L4	22		25,6 15,6	25,4 16,44	25,1 17,2	24,9 17,65	24,7 18,1	24,2 18,8	23,3 19,7	22 20,6	20,4 21,3	18,5 21,75	16,5 22	14,1* 22	11,6* 22	8,9* 21,65		
B-N4 150-315B	N4 150-315B	200 L4	30		30,6 19	30,6 20	30,5 21	30,3 21,6	30,1 22,15	29,7 23	29 24,35	27,9 25,7	26,5 26,6	24,9 27,5	22 28,1	20,8* 28,7	18,3* 28,9	15,4* 29		
B-N4 150-315A	N4 150-315A	225 S4	37		35,6 23,1	35,6 24,4	35,5 25,7	35,4 26,5	35,3 27,2	35,2 28,3	34,6 30	33,7 31,6	32,5 33,1	31 34,3	29,2 35,4	27,1* 36,3	24,7* 37	21,8* 37,5	18,5* 37,8	
B-N4 150-400C	N4 150-400C	225 M4	45		45 27,9	44,9 29,65	44,7 31,4	44,5 32,6	44 33,8	43,5 35,3	42,5 37,7	40,5 39,7	38,5 41,3	36 42,7	33,5 43,8	30,5* 44,1	27* 44,1	23,5* 44,1	19,5* 43	
B-N4 150-400B	N4 150-400B	250 M4	55		50,8 31,4	50,7 33,6	50,5 35,8	50,3 36,9	50 38,2	49,5 40	48,5 42,8	47 45,5	45,7 47,7	43 49,8	40,5 51,5	38* 53	35* 54,1	32* 54,6	28,5* 54,8	
B-N4 150-400A	N4 150-400A	280 S4	75		58,8 38,2	58,7 40,7	58,6 42,8	58,5 44,35	58,3 45,7	57,9 48	57 51,5	55,5 54,4	54 57,1	52 59,7	49,5 62	47* 64,2	44* 66	41* 67,5	37,5* 68,4	

**N4** Standardní provedení.

P<sub>2</sub> Jmenovitý výkon motoru.

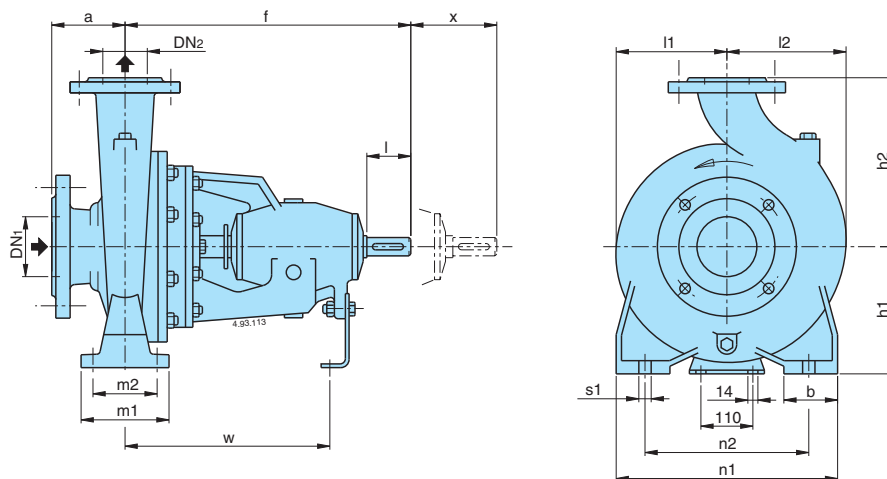
H Celková tlaková výška v m.

\* Maximální sací výška 1-2 m.

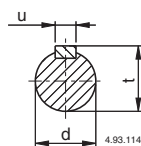
**B-N4** Bronzové provedení.

P<sub>3</sub> Příkon čerpadla.

### Rozměry a hmotnost

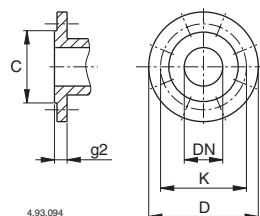


Krajní meze hřídele dle ISO 775 Klínek dle UNI 6604



mm			
d	l	u	t
24 j6	50	8	27
32 k6	80	10	35
42 k6	110	12	45

Příruby PN 10, EN 1092-2



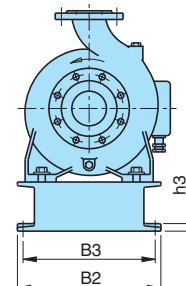
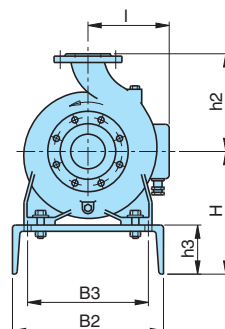
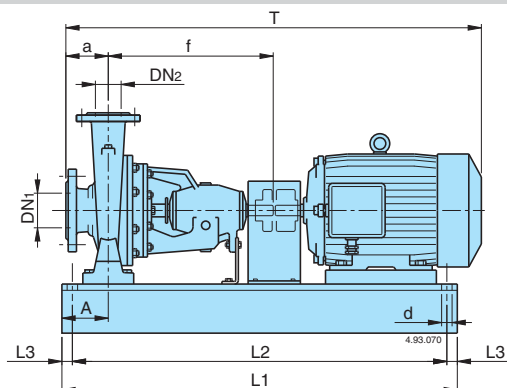
mm						
DN	C	K	D	Otvory pro šrouby		g2
				N°	Ø	
32	76	100	140	4	19	18
40	84	110	150	4	19	18
50	99	125	165	4	19	20
65	118	145	185	4	19	20
80	132	160	200	8	19	22
100	156	180	220	8	19	24
125	184	210	250	8	19	24
150	211	240	285	8	23	26
200	266	295	340	8	23	30

**N** n = 2900 1/min  
**N4** n = 1450 1/min

MODEL			mm																kg	
			DN <sub>1</sub>	DN <sub>2</sub>	a	f	h1	h2	l1	l2	m1	m2	n1	n2	b	s1	d	w	x	B-N B-N4
B-N, B-N4 - N, N4 32-125	50	32	80	360	112	140	93	97	100	70	190	140	50	14	24	260	100		30,7	
B-N, B-N4 - N, N4 32-160					132	160	120	120			240	190							38,2	
B-N, B-N4 - N, N4 32-200					160	180	140	140											44,8	
B-N, B-N4 - N, N4 40-125	65	40	80	360	112	140	100	113	100	70	210	160	50	14	24	260	100		34,1	
B-N, B-N4 - N, N4 40-160					132	160	119	119			240	190							40	
B-N, B-N4 - N, N4 40-200			100		160	180	140	140			265	212							48,5	
B-N, B-N4 - N, N4 40-250	180	225			175	175	320	250	65	62,3										
B-N, B-N4 - N, N4 50-125	65	50	100	360	132	160	121	137	100	70	240	190	50	14	24	260	100		44	
B-N, B-N4 - N, N4 50-160					160	180	127	141			265	212							45,8	
B-N, B-N4 - N, N4 50-200					160	200	140	153											52,3	
B-N, B-N4 - N, N4 50-250	80	65	100	360	180	225	175	175	125	95	320	250	65	14	24	260	100		64,4	
B-N, B-N4 - N, N4 50M																			66	
B-N, B-N4 - N, N4 65-125					80	65	100	360			160	180							134	155
B-N, B-N4 - N, N4 65-160	200	200	150	172					320	250	52,5									
B-N, B-N4 - N, N4 65-200	125	470	180	225			155		175	160	120	360	280	80	18	32	340	140		60
B-N, B-N4 - N, N4 65-250			225	280	220	220	400	315	95,5											
B-N4 - N4 65-315																				136
B-N, B-N4 - N, N4 80-160	100	80	125	470	360	225	165	193	125	95	320	250	65	14	24	260	140		63	
B-N, B-N4 - N, N4 80-200					180	250	170	194			345	280							90,5	
B-N, B-N4 - N, N4 80-250					200	280	191	210			400	315							112	
B-N4 - N4 80-315					250	315	220	232			160	120	80						139,5	
B-N4 - N4 80-400 <sup>(1)</sup>	125	80	125	530	280	355	268	268	160	120	435	355	80	18	42	370	140		202	
B-N, B-N4 - N, N4 100-200	125	100	125	470	200	280	180	212	160	120	360	280	80	18	32	340	140		102	
B-N, B-N4 - N, N4 100-250					225	280	205	233			400	315							121,5	
B-N4 - N4 100-315			250		315	230	250					151,5								
B-N4 - N4 100-400			530		280	355	268	200			150	100	211,5							
B-N4 - N4 125-250	150	125	140	470	250	355	235	268	160	120	400	315	80	18	32	340	140		140	
B-N4 - N4 125-315					280	400	247	278			200	150							198	
B-N4 - N4 125-400					315	400	280	305											232	
B-N4 - N4 150-315	200	150	160	530	280	400	260	298	200	150	550	450	100	22	42	370	140		213	
B-N4 - N4 150-400					315	450	295	328											262	

1) Doplňková pozice

## Rozměry



n = 2900 1/min

B2 ≤ 400

B2 ≥ 480

MODEL	MOTOR	kW	mm																
			DN <sub>1</sub>	DN <sub>2</sub>	a	f	H	h <sub>2</sub>	L <sub>1</sub>	L <sub>2</sub>	L <sub>3</sub>	B <sub>2</sub>	B <sub>3</sub>	A	h <sub>3</sub>	d	T≈	l≈	
B-N, N 32-125	71 B2	0.55	50	32	80	360	197	140	780	750	15	240	180	90	85	14	718	308	
	80 A2	0.75	50	32	80	360	197	140	780	750	15	240	180	90	85	14	752	317	
	80 B2	1.1	50	32	80	360	197	140	780	750	15	240	180	90	85	14	752	317	
	90 S2	1.5	50	32	80	360	197	140	780	750	15	240	180	90	85	14	809	325	
B-N, N 32-160	90 S2	1.5	50	32	80	360	217	160	780	750	15	240	180	90	85	14	809	345	
	90 L2	2.2	50	32	80	360	217	160	780	750	15	240	180	90	85	14	809	345	
	100 L2	3	50	32	80	360	232	160	880	850	15	300	240	90	100	14	885	398	
	90 L2	2.2	50	32	80	360	245	180	780	750	15	240	180	90	85	14	809	373	
B-N, N 32-200	100 L2	3	50	32	80	360	260	180	880	850	15	300	240	90	100	14	885	426	
	112 M2	4	50	32	80	360	260	180	880	850	15	300	240	90	100	14	882	437	
	132 SA2	5.5	50	32	80	360	260	180	1020	990	15	350	290	100	100	14	953	462	
	80 B2	1.1	65	40	80	360	197	140	780	750	15	240	180	90	85	14	752	317	
B-N, N 40-125	90 S2	1.5	65	40	80	360	197	140	780	750	15	240	180	90	85	14	809	325	
	90 L2	2.2	65	40	80	360	197	140	780	750	15	240	180	90	85	14	809	325	
	90 L2	2.2	65	40	80	360	217	160	780	750	15	240	180	90	85	14	809	345	
B-N, N 40-160	100 L2	3	65	40	80	360	232	160	880	850	15	300	240	90	100	14	885	398	
	112 M2	4	65	40	80	360	232	160	880	850	15	300	240	90	100	14	882	409	
	132 SA2	5.5	65	40	80	360	232	160	1020	990	15	350	290	90	100	14	953	434	
	112 M2	4	65	40	100	360	260	180	880	850	15	300	240	100	100	14	902	437	
B-N, N 40-200	132 SA2	5.5	65	40	100	360	260	180	1020	990	15	350	290	100	100	14	973	462	
	132 SB2	7.5	65	40	100	360	260	180	1020	990	15	350	290	100	100	14	973	462	
	132 MA2	9.2	65	40	100	360	280	225	1020	990	15	350	290	100	100	14	973	482	
B-N, N 40-250	160 MA2	11	65	40	100	360	280	225	1020	990	15	350	290	100	100	14	1082	517	
	160 MB2	15	65	40	100	360	280	225	1020	990	15	350	290	100	100	14	1082	517	
	90 L2	2.2	65	50	100	360	217	160	780	750	15	240	180	90	85	14	829	345	
B-N, N 50-125	100 L2	3	65	50	100	360	232	160	880	850	15	300	240	90	100	14	905	398	
	112 M2	4	65	50	100	360	232	160	880	850	15	300	240	90	100	14	902	409	
	132 SA2	5.5	65	50	100	360	232	160	1020	990	15	350	290	90	100	14	973	434	
	132 SA2	5.5	65	50	100	360	260	180	1020	990	15	350	290	100	100	14	973	462	
B-N, N 50-160	132 SB2	7.5	65	50	100	360	260	180	1020	990	15	350	290	100	100	14	973	462	
	132 MA2	9.2	65	50	100	360	260	200	1020	990	15	350	290	100	100	14	973	462	
B-N, N 50-200	160 MA2	11	65	50	100	360	260	200	1020	990	15	350	290	100	100	14	1082	497	
	160 MB2	15	65	50	100	360	260	200	1020	990	15	350	290	100	100	14	1082	497	
	160 MA2	11	65	50	100	360	280	225	1020	990	15	350	290	100	100	14	1082	517	
B-N, N 50-250	160 MB2	15	65	50	100	360	280	225	1020	990	15	350	290	100	100	14	1082	517	
	160 L2	18.5	65	50	100	360	280	225	1020	990	15	350	290	100	100	14	1082	517	
	180 M2	22	65	50	100	360	280	225	1140	1110	15	350	290	100	100	14	1189	542	
	160 MA2	11	65	50	100	360	280	225	1020	990	15	350	290	100	100	14	1082	517	
B-N, N 50M	160 MB2	15	65	50	100	360	280	225	1020	990	15	350	290	100	100	14	1082	517	
	160 L2	18.5	65	50	100	360	280	225	1020	990	15	350	290	100	100	14	1082	517	
	112 M2	4	80	65	100	360	260	180	880	850	15	300	240	100	100	14	902	437	
B-N, N 65-125	132 SA2	5.5	80	65	100	360	260	180	1020	990	15	350	290	100	100	14	973	462	
	132 SB2	7.5	80	65	100	360	260	180	1020	990	15	350	290	100	100	14	973	462	
	132 MA2	9.2	80	65	100	360	260	200	1020	990	15	350	290	100	100	14	973	462	
B-N, N 65-160	132 SB2	7.5	80	65	100	360	260	200	1020	990	15	350	290	100	100	14	973	462	
	132 MA2	9.2	80	65	100	360	260	200	1020	990	15	350	290	100	100	14	973	462	
	160 MA2	11	80	65	100	360	260	200	1020	990	15	350	290	100	100	14	1082	497	
	160 MB2	15	80	65	100	360	260	200	1020	990	15	350	290	100	100	14	1082	497	
B-N, N 65-200	160 MB2	15	80	65	100	360	280	225	1020	990	15	350	290	100	100	14	1082	517	
	160 L2	18.5	80	65	100	360	280	225	1020	990	15	350	290	100	100	14	1082	517	
	180 M2	22	80	65	100	360	280	225	1140	1110	15	350	290	100	100	14	1189	542	
B-N, N 65-250	180 M2	22	80	65	100	470	310	250	1360	1320	20	400	340	130	110	18	1299	572	
	200 LA2	30	80	65	100	470	310	250	1360	1320	20	400	340	130	110	18	1347	610	
	200 LB2	37	80	65	100	470	310	250	1360	1320	20	400	340	130	110	18	1347	610	
	132 SB2	7.5	100	80	125	360	280	225	1020	990	15	350	290	100	100	14	998	482	
B-N, N 80-160	132 MA2	9.2	100	80	125	360	280	225	1020	990	15	350	290	100	100	14	998	482	
	160 MA2	11	100	80	125	360	280	225	1020	990	15	350	290	100	100	14	1107	517	
	160 MB2	15	100	80	125	360	280	225	1020	990	15	350	290	100	100	14	1107	517	
	160 L2	18.5	100	80	125	360	280	225	1020	990	15	350	290	100	100	14	1107	517	
B-N, N 80-200	180 M2	22	100	80	125	470	290	250	1230	1190	20	400	340	100	110	18	1324	552	
	200 LA2	30	100	80	125	470	310	250	1360	1320	20	400	340	130	110	18	1372	610	
B-N, N 80-250	180 M2	22	100	80	125	470	310	280	1360	1320	20	400	340	130	110	18	1324	572	
	200 LA2	30	100	80	125	470	310	280	1360	1320	20	400	340	130	110	18	1372	610	
	200 LB2	37	100	80	125	470	310	280	1360	1320	20	400	340	130	110	18	1372	610	
B-N, N 80-250	225 M2	45	100	80	125	470	385	280	1250	840	205	480	430	95	16	24	1411	710	
	250 M2	55	100	80	125	470	415	280	1250	840	205	480	430	95	16	24	1509	807	
	160 L2	18.5	125	100	125	470	310	280	1230	1190	20	400	340	130	110	18	1203	547	
	180 M2	22	125	100	125	470	310	280	1360	1320	20	400	340	130	110	18	1324	572	
B-N, N 100-200	200 LA2	30	125	100	125	470	310	280	1360	1320	20	400	340	130	110	18	1372	610	
	200 LB2	37	125	100	125	470	310	280	1360	1320	20	400	340	130	110	18	1372	610	
	225 M2	45	125	100	125	470	385	280	1250	840	205	480	430	95	16	24	1411	710	
B-N, N 100-200	250 M2	55	125	100	140	470	415	280	1250	840	205	480	430	95	16	24	1524	807	
	280 S2	75	125	100	140	470	505	280	1400	940	230	510	450	95	17.5	24	1597	937	



## Rozměry

n = 1450 1/min

MODEL	MOTOR	kW	mm															
			DN <sub>1</sub>	DN <sub>2</sub>	a	f	H	h <sub>2</sub>	L <sub>1</sub>	L <sub>2</sub>	L <sub>3</sub>	B <sub>2</sub>	B <sub>3</sub>	A	h <sub>3</sub>	d	T≈	l≈
B-N4, N4 32-125	71 A4	0.25	50	32	80	360	197	140	780	750	15	240	180	90	85	14	718	308
B-N4, N4 32-160	71 B4	0.37	50	32	80	360	217	160	780	750	15	240	180	90	85	14	718	328
B-N4, N4 32-200	80 A4	0.55	50	32	80	360	245	180	780	750	15	240	180	90	85	14	752	365
	80 B4	0.75	50	32	80	360	245	180	780	750	15	240	180	90	85	14	752	365
B-N4, N4 40-125	71 A4	0.25	65	40	80	360	197	140	780	750	15	240	180	90	85	14	718	308
	71 B4	0.37	65	40	80	360	197	140	780	750	15	240	180	90	85	14	718	308
B-N4, N4 40-160	71 B4	0.37	65	40	80	360	217	160	780	750	15	240	180	90	85	14	718	328
	80 A4	0.55	65	40	80	360	217	160	780	750	15	240	180	90	85	14	752	337
	80 B4	0.75	65	40	80	360	217	160	780	750	15	240	180	90	85	14	752	337
B-N4, N4 40-200	90 S4	1.1	65	40	100	360	260	180	880	850	15	300	240	100	100	14	829	388
B-N4, N4 40-250	90 L4	1.5	65	40	100	360	280	225	880	850	15	350	290	100	100	14	829	408
	100 LA4	2.2	65	40	100	360	280	225	880	850	15	350	290	100	100	14	905	446
	100 LB4	3	65	40	100	360	280	225	880	850	15	350	290	100	100	14	905	446
B-N4, N4 50-125	71 B4	0.37	65	50	100	360	217	160	780	750	15	240	180	90	85	14	738	328
	80 A4	0.55	65	50	100	360	217	160	780	750	15	240	180	90	85	14	772	337
	80 B4	0.75	65	50	100	360	217	160	780	750	15	240	180	90	85	14	772	337
B-N4, N4 50-160	90 S4	1.1	65	50	100	360	260	180	880	850	15	300	240	100	100	14	829	388
B-N4, N4 50-200	90 S4	1.1	65	50	100	360	260	200	880	850	15	300	240	100	100	14	829	388
	90 L4	1.5	65	50	100	360	260	200	880	850	15	300	240	100	100	14	829	388
	100 LA4	2.2	65	50	100	360	260	200	880	850	15	300	240	100	100	14	905	426
B-N4, N4 50-250	100 LA4	2.2	65	50	100	360	280	225	880	850	15	350	290	100	100	14	905	446
	100 LB4	3	65	50	100	360	280	225	880	850	15	350	290	100	100	14	905	446
	112 M4	4	65	50	100	360	280	225	880	850	15	350	290	100	100	14	902	457
B-N4, N4 65-125	80 B4	0.75	80	65	100	360	260	180	880	850	15	300	240	100	100	14	772	380
	90 S4	1.1	80	65	100	360	260	180	880	850	15	300	240	100	100	14	829	388
B-N4, N4 65-160	90 S4	1.1	80	65	100	360	260	200	880	850	15	300	240	100	100	14	829	388
	90 L4	1.5	80	65	100	360	260	200	880	850	15	300	240	100	100	14	829	388
B-N4, N4 65-200	100 LA4	2.2	80	65	100	360	280	225	880	850	15	350	290	100	100	14	905	446
	100 LB4	3	80	65	100	360	280	225	880	850	15	350	290	100	100	14	905	446
B-N4, N4 65-250	112 M4	4	80	65	100	470	310	250	1030	990	20	400	340	130	110	18	1012	487
	132 S4	5.5	80	65	100	470	310	250	1030	990	20	400	340	130	110	18	1055	512
B-N4, N4 65-315	132 S4	5.5	80	65	125	470	335	280	1030	990	20	400	340	130	110	18	1080	537
	132 MA4	7.5	80	65	125	470	335	280	1030	990	20	400	340	130	110	18	1080	537
	132 MB4	9.2	80	65	125	470	335	280	1030	990	20	400	340	130	110	18	1080	537
B-N4, N4 80-160	90 S4	1.1	100	80	125	360	280	225	880	850	15	350	290	100	100	14	854	408
	90 L4	1.5	100	80	125	360	280	225	880	850	15	350	290	100	100	14	854	408
	100 LA4	2.2	100	80	125	360	280	225	880	850	15	350	290	100	100	14	930	446
B-N4, N4 80-200	100 LA4	2.2	100	80	125	470	280	250	1020	990	15	350	290	100	100	14	1040	446
	100 LB4	3	100	80	125	470	280	250	1020	990	15	350	290	100	100	14	1040	446
	112 M4	4	100	80	125	470	280	250	1020	990	15	350	290	100	100	14	1037	457
B-N4, N4 80-250	112 M4	4	100	80	125	470	310	280	1030	990	20	400	340	130	110	18	1037	487
	132 S4	5.5	100	80	125	470	310	280	1030	990	20	400	340	130	110	18	1080	512
	132 MA4	7.5	100	80	125	470	310	280	1030	990	20	400	340	130	110	18	1080	512
B-N4, N4 80-315	132 MB4	9.2	100	80	125	470	360	315	1030	990	20	400	340	130	110	18	1080	562
	160 M4	11	100	80	125	470	360	315	1230	1190	20	400	340	130	110	18	1203	597
	160 L4	15	100	80	125	470	360	315	1230	1190	20	400	340	130	110	18	1203	597
B-N4, N4 80-400	180 M4	18.5	100	80	125	530	445	355	1250	840	205	480	430	115	16	24	1352	707
	180 L4	22	100	80	125	530	445	355	1250	840	205	480	430	115	16	24	1352	707
	200 L4	30	100	80	125	530	445	355	1250	840	205	480	430	110	16	24	1402	745
B-N4, N4 100-200	100 LB4	3	125	100	125	470	310	280	1030	990	20	400	340	130	110	18	1040	476
	112 M4	4	125	100	125	470	310	280	1030	990	20	400	340	130	110	18	1037	487
	132 S4	5.5	125	100	125	470	310	280	1030	990	20	400	340	130	110	18	1080	512
B-N4, N4 100-250	132 MA4	7.5	125	100	140	470	335	280	1030	990	20	400	340	130	110	18	1095	537
	132 MB4	9.2	125	100	140	470	335	280	1030	990	20	400	340	130	110	18	1095	537
B-N4, N4 100-315	160 M4	11	125	100	140	470	360	315	1230	1190	20	400	340	130	110	18	1218	597
	160 L4	15	125	100	140	470	360	315	1230	1190	20	400	340	130	110	18	1218	597
	180 M4	18.5	125	100	140	470	360	315	1360	1320	20	400	340	130	110	18	1339	622
B-N4, N4 100-400	180 L4	22	125	100	140	530	445	355	1250	840	205	480	430	115	16	24	1367	707
	200 L4	30	125	100	140	530	445	355	1250	840	205	480	430	115	16	24	1417	745
	225 S4	37	125	100	140	530	445	355	1250	840	205	480	430	115	16	24	1463	770
B-N4, N4 125-250	132 S4	5.5	150	125	140	470	360	355	1030	990	20	400	340	130	110	18	1095	562
	132 MA4	7.5	150	125	140	470	360	355	1030	990	20	400	340	130	110	18	1095	562
	132 MB4	9.2	150	125	140	470	360	355	1030	990	20	400	340	130	110	18	1095	562
	160 M4	11	150	125	140	470	360	355	1230	1190	20	400	340	130	110	18	1218	597
B-N4, N4 125-315	160 L4	15	150	125	140	470	360	355	1230	1190	20	400	340	130	110	18	1218	597
	180 M4	18.5	150	125	140	530	445	355	1250	840	205	480	430	115	16	24	1367	707
	180 L4	22	150	125	140	530	445	355	1250	840	205	480	430	115	16	24	1367	707
B-N4, N4 125-400	200 L4	30	150	125	140	530	445	355	1250	840	205	480	430	115	16	24	1417	745
	225 S4	37	150	125														

## Zaměnitelnost součástí

MODEL	TĚLESO PODSTAVCE			HŘÍDEL ČERPADLA					LOŽISKA				UCPÁVKA NA HŘÍDELI		
	1	2	3	I	II	III	IV	V	6207 Z 6306 Z	6207 Z 3306	6309 Z 3309	6311 Z 3311	ù 32	ù 40	ù 50
N,N4 32-125	x			x					x				x		
N,N4 32-160	x				x				x				x		
N,N4 32-200	x				x				x				x		
N,N4 40-125	x				x				x				x		
N,N4 40-160	x				x				x				x		
N,N4 40-200C	x				x				x				x		
N,N4 40-200A-AR-B	x					x				x			x		
N,N4 40-250	x					x				x			x		
N,N4 50-125	x				x				x				x		
N,N4 50-160	x					x				x			x		
N,N4 50-200	x					x				x			x		
N,N4 50-250	x					x				x			x		
N 50 M	x					x				x			x		
N,N4 65-125E	x				x				x				x		
N,N4 65-125A-C	x					x				x			x		
N,N4 65-160	x					x				x			x		
N,N4 65-200	x					x				x			x		
N,N4 65-250		x					x				x			x	
N4 65-315		x					x				x			x	
N,N4 80-160	x					x				x			x		
N,N4 80-200		x					x				x			x	
N,N4 80-250		x					x				x			x	
N4 80-315		x					x				x			x	
N4 80-400			x					x				x			x
N,N4 100-200		x					x				x			x	
N,N4 100-250		x					x				x			x	
N4 100-315		x					x				x			x	
N4 100-400			x					x				x			x
N4 125-250		x					x				x			x	
N4 125-315			x					x				x			x
N4 125-400			x					x				x			x
N4 150-315			x					x				x			x
N4 150-400			x					x				x			x

## Maximální otáčky

3600 1/min			3000 1/min			1800 1/min		
32-125	32-160	32-200						
40-125	40-160	40-200			40-250			
50-125	50-160	50-200			50-250			
					50 M			
65-125	65-160				65-250	65-315		
		80-200	80-160	65-200	80-250	80-315	80-400	
		100-200		100-250		100-315	100-400	
						125-315	125-400	
						150-315	150-400	

## Sací hadice: minimální vnitřní průměr (DN) doporučený pro různé průtoky (Q)

Hadice se závitem		G 2 G 2 1/2								
DN	mm	50	65	80	100	125	150	200	250	300
Q max	m³/h	10,5	19	28,8	45	75	108	215	350	508